

Instrukcja obsługi

AD-7000

Mini kabina lakiernicza



Instrukcje bezpieczeństwa i ostrzeżenia.

Proszę przeczytać uważnie całą instrukcję obsługi przed pierwszym użyciem. Niestosowanie się do zaleceń instrukcji w zakresie właściwego korzystania z produktu może, w przypadku uszkodzenia pozbawić państwa praw do gwarancji.

- Z powodów bezpieczeństwa zabrania się jakichkolwiek modyfikacji produktu.
- Produkt nie jest zabawką, należy go przechowywać poza zasięgiem dzieci. Przy używaniu w obecności dzieci należy zachować zwiększoną ostrożność.
- Produkt przeznaczony do pracy tylko i wyłącznie w stanie suchym. Należy unikać pracy w wilgotnym otoczeniu, np. łazienka co grozi porażeniem elektrycznym.
- Nie narażać urządzenia na wilgoć i niską temperaturę.
- Opakowanie urządzenia to nie zabawka w rękach dziecka mogą być niebezpieczne.
- Upadek, uderzenie, wysokie ciśnienie lub duży nacisk mogą uszkodzić, zniszczyć produkt lub ograniczyć jego funkcjonalność.
- Nie umieszczać urządzenia w pobliżu materiałów i substancji łatwopalnych oraz otwartego ognia.
- Zawsze upewnić się czy obrotowy stolik znajduje się na środku obudowy urządzenia.
- Nie wyłączać urządzenia przez 2 - 6 minut po zakończeniu pracy, zapewnia to właściwą wentylację i samooczyszczenie wnętrza urządzenia.
- Zawsze pamiętać o wyłączeniu urządzenia i wyjęciu wtyczki z kontaktu kiedy urządzenie nie jest wykorzystywane.

Specyfikacja techniczna

Pobór prądu	25 W
Napięcie	230 V/50 Hz
Przepływ powietrza	3 m ³ /min
Poziom hałas	47 db
Rozmiary złożone	40.5x21.5x29 cm
Rozmiary rozłożone	40.5x47.5x33.5 cm

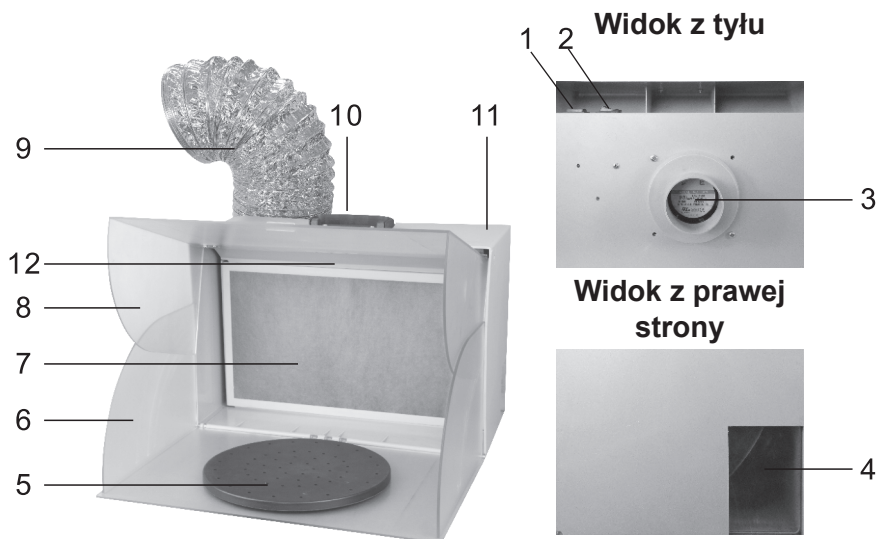
Właściwości

1. Mini kabina lakiernicza jest poręczna i lekka, można ją łatwo przenieść i rozkładać.
2. Posiada mały ale mocny silnik elektryczny o dużym przepływie powietrza.
3. Kabina posiada filtr, wychytujący większość drobinek farby i wilgoci.
4. Przewód i wtyczka jest przechowywana wewnątrz kabiny. Przewód posiada funkcję automatycznego zwijania po naciśnięciu przycisku.
5. Przycisk włącznika kontroluje oświetlenie LED. Pozycja 1 włącznika włącza urządzenie, pozycja 2 włącza oświetlenie nie zatrzymując pracy kabiny.
6. Urządzenie jest ciche. Poziom hałasu to tylko ok 45 db.
7. Kabina wyposażona jest także w obrotowy stolik ułatwiający malowanie.

Możliwe problemy i rozwiązania.

- Jeżeli filtr zostanie mocno zabrudzony farbą nie będzie mógł w stopniu właściwym odciągać zabrudzonego powietrza z kabiny, należy go wtedy wymienić na czysty.
- Aby uniknąć zagrożenia zdrowia i życia nigdy nie stosuj trujących, łatwopalnych lub wybuchowych farb i materiałów.
- Zawsze zapewnij właściwą wentylację.
- Aby nie pogorszyć właściwości wentylacyjnych nie należy przedłużać przewodu wentylacyjnego.

Wygląd urządzenia



Lista części

Nr	Opis	Ilość	Nr	Opis	Ilość
1	Automatyczne zwi- janie przewodu	1	7	Filtr drobinek farby	1
2	Włącznik	1	8	Górny panel	1
3	Wentylator	1	9	Przewód wentyla- cyjny	1
4	Otwór do przecho- wywania przewodu	1	10	Uchwyt do przeni- szenia	1
5	Obrotowy stolik	1	11	Obudowa	1
6	Przedni panel	1	12	Lampka LED	1

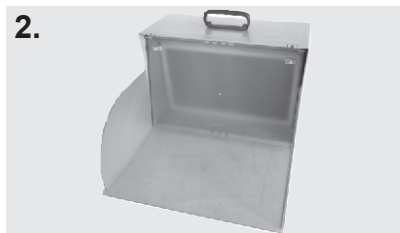
Przygotowanie do pracy

1.



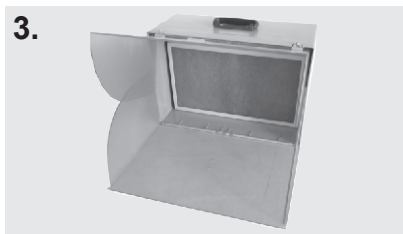
Produkt złożony w postaci walizki z uchwytem do przenoszenia (10) i czterema gumowymi stopkami.

2.



Aby rozłożyć kabinę pociągnij i rozłóż płasko przedni panel (6) walizki.

3.



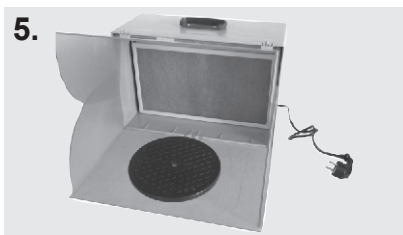
Następnie rozłóż górny panel (8) i przymocuj zapinkami po obu stronach kabiny.

4.



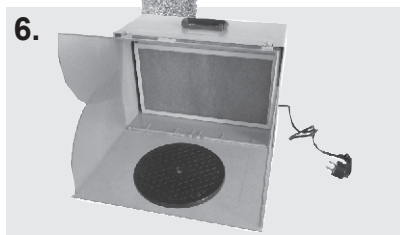
Przewód elektryczny z wtyczką będzie widoczny w otworze po prawej stronie (4), należy go wyjąć i podłączyć do gniazdka. Aby automatycznie zwinąć przewód należy wcisnąć przycisk (1).

5.



Obrotowy stolik można umieścić na spodzie kabiny.

6.



Przewód wentylacyjny (9) należy podłączyć do wylotu silnika (3). Kabina jest gotowa do pracy, aby włączyć wcisnąć przycisk (2).



KARTA GWARANCYJNA

Ważna na terytorium Polski z dowodem zakupu

MAR Sp.j.

91-604 Łódź, ul. Łódzianka 26

tel.:(42) 659 70 04, 659 90 57

696 487 707

fax:(42) 659 90 58

www.adlernarzedzia.pl

e-mail biuro@mar.sklep.pl

serwis@mar.arg.pl

Nazwa sprzętu	Mini kabina lakiernicza
Typ / model	AD-7000
Nr fabryczny	-
Data sprzedaży	

Oświadczam, że zapoznałem się i akceptuję warunki niniejszej gwarancji.

Pieczętka i podpis sprzedawcy

Data i podpis kupującego

REJESTR NAPRAW

Lp.	Data zgłoszenia	Data wykonania	Opis naprawy	Podpis serwisanta

Druk ważny od 01/01/2017

Firma MAR Sp.j.

udziela gwarancji na zakupiony przez Państwa sprzęt na następujących warunkach:

1. Gwarancja jest ważna i obejmuje wyłącznie urządzenia zakupione i użytkowane na terenie Polski.
2. Karta Gwarancyjna ważna jest wyłącznie wtedy, gdy posiada czytelnie i poprawnie wypełnione rubryki, bez zmian i skreśleń. Numer seryjny na produkcie musi być czytelny i zgodny z numerem wpisanym w kartę gwarancyjną.
3. Firma MAR Sp.j. zapewnia sprawne działanie urządzenia, na które wydana jest niniejsza Karta Gwarancyjna, pod warunkiem instalacji oraz korzystania z urządzenia zgodnie z przeznaczeniem i zaleceniami instrukcji obsługi.
4. Okres gwarancji wynosi 24 miesiące od daty zakupu urządzenia.
5. Gwarancja obejmuje wyłącznie wady powstałe z przyczyn tkwiących w sprzedanym urządzeniu, a naprawy wykonywane są wyłącznie przez Autoryzowany Punkt Serwisowy.
6. Gwarancja nie obejmuje uszkodzeń mechanicznych, transportowych oraz awarii powstałych w wyniku działania czynników zewnętrznych takich jak pożar, przepięcia sieci energetycznej, wyładowania elektryczne, zalanie, działania środków chemicznych, niewłaściwa wentylacja, przeciążenie urządzenia, siły wyższe, a także innych będących poza kontrolą Gwaranta.
7. Gwarancja nie obejmuje dodatkowych usług w postaci: instalacji, czyszczenia zewnętrznego jak i wewnętrznego, okresowych przeglądów przewidzianych w instrukcji obsługi oraz sprawdzenia produktu. Kosztem takich usług będzie obciążony Klient.
8. Gwarancji nie podlegają części eksploatacyjne takie jak dysze, zaciski, uchwyty, wtyczki, elementy przewodów spawalniczych oraz ich wymiana.
9. Reklamowany towar powinien być dostarczony na koszt Gwaranta pocztą (do 2 kg) lub za pośrednictwem firmy spedycyjnej DPD w oryginalnym opakowaniu lub innym - zabezpieczającym przed uszkodzeniem w czasie transportu.
10. Klient może zostać również obciążony kosztami sprawdzenia w punkcie serwisowym produktu reklamowanego, nie posiadającego wad własnych.
11. Naprawa zostanie dokonana w możliwie najkrótszym czasie, nie przekraczającym 14 dni roboczych, licząc od daty przyjęcia sprzętu do naprawy.
 - a W przypadku stwierdzenia przez Autoryzowany Serwis braku możliwości naprawy, produkt zostanie wymieniony na nowy model wolny od wad, lub o zbliżonych, nie gorszych parametrach technicznych. Jeśli wymiana taka nie będzie możliwa, klient otrzyma zwrot zapłaty w miejscu zakupu, po uzgodnieniu tego ze sprzedawcą.
 - b Jeżeli w wykonaniu swoich obowiązków Gwarant dostarczył uprawnionemu z gwarancji zamiast rzeczy wadliwej rzecz wolną od wad albo dokonał istotnych napraw rzeczy objętej gwarancją, termin gwarancji biegnie na nowo od chwili dostarczenia rzeczy wolnej od wad lub zwrócenia rzeczy naprawionej.
 - c Jeżeli Gwarant wymienił część rzeczy, powyższe stosuje się odpowiednio do części wymienionej.
 - d W innych wypadkach termin gwarancji ulega przedłużeniu o czas naprawy.
12. Klient traci prawa gwarancyjne w przypadku dokonania zmian konstrukcyjnych lub napraw poza Autoryzowanym Punktem Serwisowym oraz w przypadku używania urządzenia niezgodnie z zastosowaniem i nie przestrzeganiem instrukcji obsługi.
13. Gwarant nie ponosi odpowiedzialności za straty powstałe w wyniku niemożności korzystania z produktu będącego w naprawie.
14. W przypadku zaginięcia Karty Gwarancyjnej nie wydaje się duplikatu.
15. Gwarancja nie wyłącza, nie ogranicza ani nie zawiesza uprawnień kupującego, wynikających z przepisów o rękojmi za wady rzeczy sprzedanej.
16. W sprawach nieuregulowanych warunkami niniejszej Karty Gwarancyjnej zastosowanie mają odpowiednie przepisy Kodeksu Cywilnego.